

Normativa

a tener en cuenta

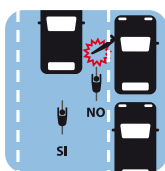


Atento,

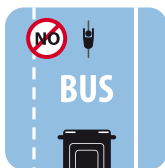
circulas junto a ciclistas



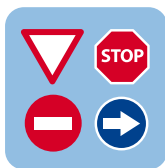
Los nuevos ciclocarriles, señalizados con el dibujo de una bicicleta y la limitación de velocidad a 30, están situados generalmente junto a carriles bus, por lo que debemos acostumbrarnos a una mayor presencia de bicis a nuestra izquierda en estos carriles.



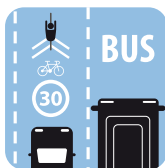
En calzada las bicicletas circularán por el carril derecho y por la parte central del mismo. Se permite circular por el carril izquierdo para realizar un giro a la izquierda.



No se permite la circulación de bicicletas por el carril bus, salvo que la señalización permita circular por él.



Las bicicletas en la calzada, disfrutarán y respetarán las prioridades de paso previstas en las normas de tráfico, siempre que no haya una señalización específica en contrario.



En los carriles señalizados con una velocidad máxima de 30 Km/h (coexistencia bicicleta-vehículos motorizados), los vehículos deberán adaptar su velocidad a la de la bicicleta.

Presta atención a los ciclistas del carril contiguo. Pueden necesitar maniobrar atravesando el carril bus y les será de gran ayuda que seas previsible en tu circulación.

Atentos a las señales del ciclista anticipando sus movimientos:



GIRO A LA IZQUIERDA

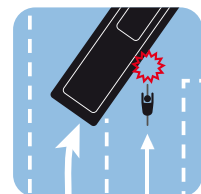


GIRO A LA DERECHA

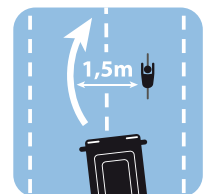


STOP

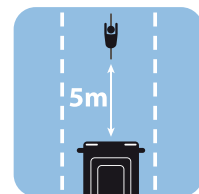
Precauciones



Cuidado con el ciclista ante un repentino cambio de carril.



Adelanta al ciclista cambiando al otro carril.



No atosigues al ciclista que llevas delante.

¿Qué son?

Ciclocarril y Ciclocalle

Son calles o carriles que por su conectividad, pendiente y circunstancias del tráfico, forman parte de un itinerario donde las bicicletas tienen mayor presencia. Estas calles o carriles cuentan con una señalización específica en la que se advierte al resto de vehículos de la mayor presencia de bicicletas, limitando la velocidad a un máximo de 30 km/h, o inferior si así estuviera específicamente señalado.



Ciclocarril

Carril de coexistencia que se encuentra ubicado en una calle de varios carriles de circulación.



Ciclocalle

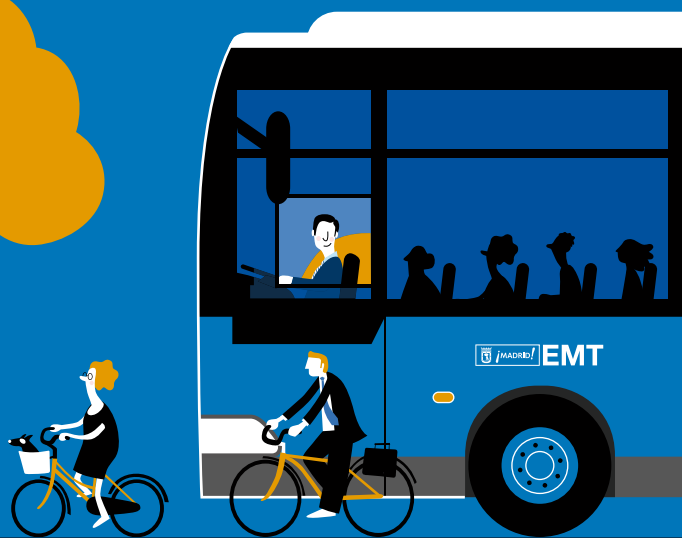
Calle de un único carril y sentido de circulación (y por tanto de coexistencia entre los diferentes vehículos).

Cómo convivir

La bicicleta es el vehículo más vulnerable de la calzada. No le obligues a forzar maniobras peligrosas.

Bicicleta y autobús son aliados para lograr una ciudad más limpia y saludable.

Unos segundos pueden salvar una vida



Ilustraciones: Sr. Sánchez

NOS MUEVE EL RESPETO ¡Gracias Madrid!



OFICINA
de la BICI

www.madrid.es/oficinadelabici



Impreso en papel reciclado

MANUAL DE CONVIVENCIA ENTRE AUTOBÚS Y BICICLETA

NOS MUEVE EL RESPETO ¡Gracias Madrid!

